



Invitasjon til NM Masters utendørs bane og landevei

TVK - Trondhjem Velocipedklub og IL Stjørdals-Blink Sykkel har gleden av å invitere til **NM Masters utendørs Bane og Landevei**, som arrangeres 26.-28. juni 2026.

Lørdag vil startnummer kunne hentes ut ved Hæhre Anleggskontor fra klokka 11:00 og resterende startnummer hentes ut klokka 08:00 - 09:00 ved Klæbuhallen.

Overnatting: Det har ikke lyktes med avtale for hotell. Deltagere må ordne dette selv.

Program:

Fredag 26. juni

- **Type ritt:** NM Masters Bane (utendørs)
- **Tid:** Første start klokka 14:00
- **Oppmøtested:** [Prestmovelodromen](#), Stjørdal
- Toaletter og kiosk ved velodromen
- **Distanse(r):** 500, 1000, 2000, 3000 meter individuell start. Se informasjon på EQtiming for hvilke klasser som kjører hvilke distanser.
- [Påmeldingslink](#)
- **Det kjøres ikke med startnummer**
- **Landevei-, tempo- og banesykkel er tillatt, men det er ikke lov å gire**
- Rittet er åpent for M/K 30+.
- Seiersseremoni etter kort distanse og etter lang distanse

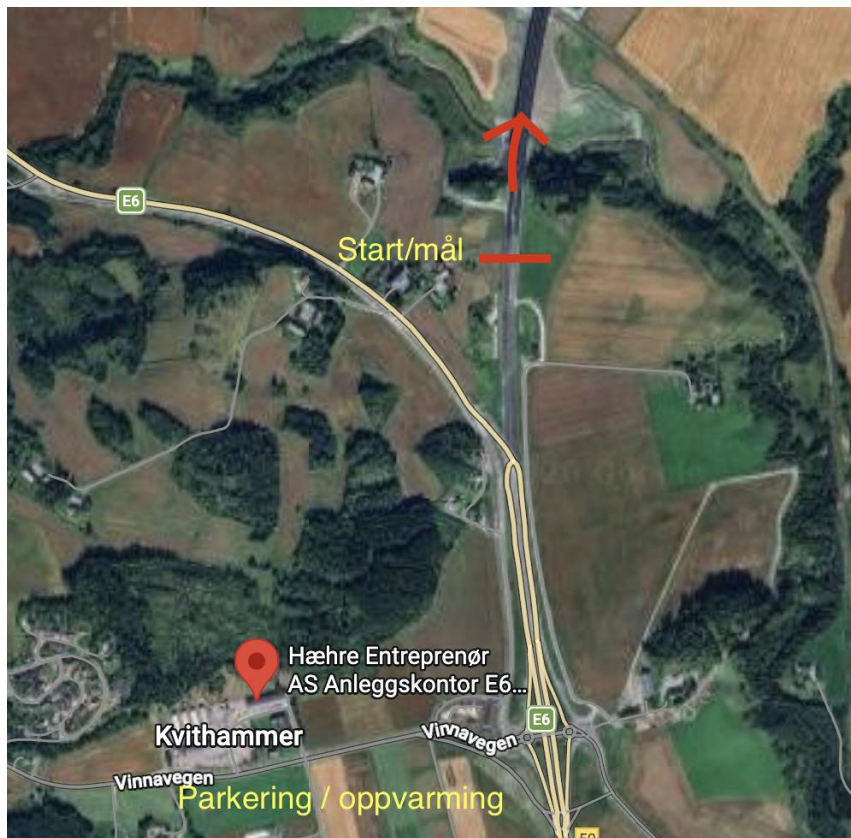
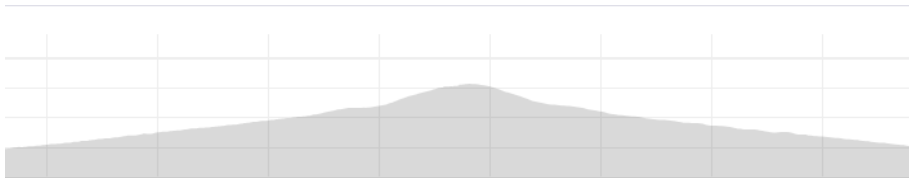
Lørdag 27. juni

- **Type ritt:** NM Masters Landevei - Tempo
- **Tid:** Første start klokken 12:00
- **Oppmøtested/parkering:** [Hæhre anleggskontor](#), Vinnavegen 44, Stjørdal. Ca 2km fra startsted.
- **Kiosk:** I kantina ved Hæhre anleggskontor
- **Distanse(r):** 19km alle klasser.

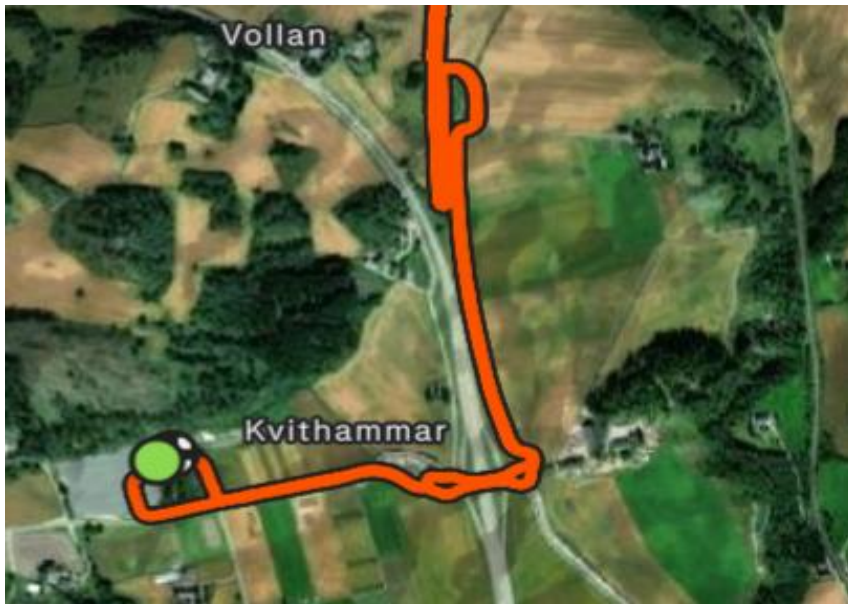
- [Påmeldingslink](#)
- Seiersseremoni etter at alle har kommet i mål

Løypa går på stengt vei gjennom to tunneller, som del av en ny strekning E6 som ennå ikke er åpnet for ordinær trafikk. Første tunnel er gjennom Forbordsfjellet på 6300 meter, deretter noen hundre meter ute, før man kommer inn i andre tunell 1300 meter. Løypa har en jevn stigning på 1% til vending. Vending skjer i det man kommer ut av andre tunnel, og følger samme vei tilbake.

Profil tempoløype:



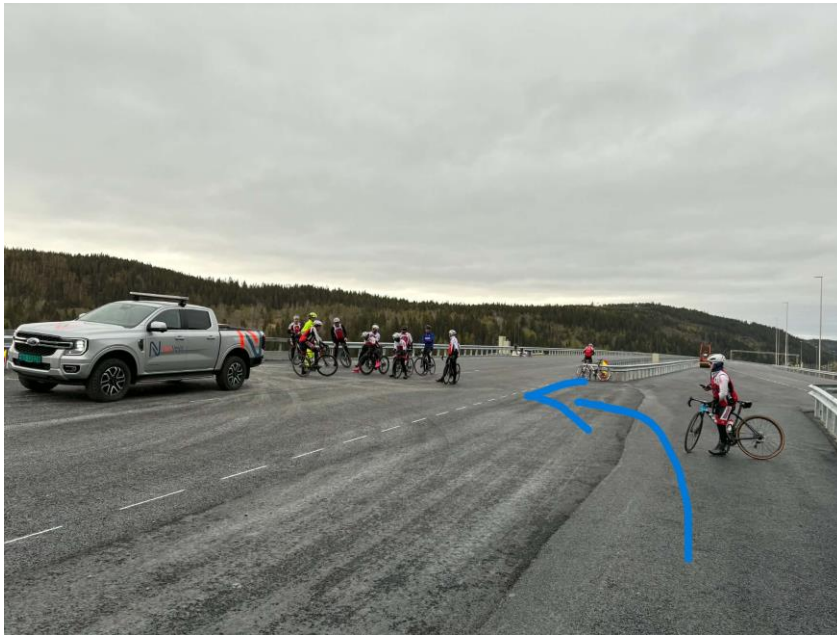
Ankomst til startsted via anleggsvei på fin grus:



Startsted:



Vendemål – 15+ meter bredt:



Søndag 28. juni

- **Type ritt:** NM Masters Landevei - Fellesstart
- **Tid:** Første start klokka 08:30
- **Oppmøtested/parkering:** [Klæbuhallen](#), Trondheim. Obs: må være på plass før første start.
- Garderober, toalett og kiosk i Klæbuhallen
- **Distanse:** Løype på 20,86 km.
 - 125 km, 6 runder for M30-59
 - 83 km, 4 runder for M60-69 og K30-49
 - 42 km, 2 runder for M70+ og K50+
- [Påmeldingslink](#)
- **Løype:** Start/mål ved Sørborgen skole i Klæbu. Masterbil kjører foran hvert startfelt til de er ute av Klæbu sentrum første gang.
- [Stravalink](#) til løype.
- Seiersseremoni: Tidsskjema kommer

Starttidspunkt og puljeoppsett:

Start 1 klokka 08:30: M70+ og K50+. 2 runder, 42km
Start 2 klokka 08:55: M60-69, K30- 49. 4 runder, 83km
Start 3 klokka 10:00: M30-44. 6 runder, 125km
Start 4 klokka 10:15: M45-59. 6 runder, 125km

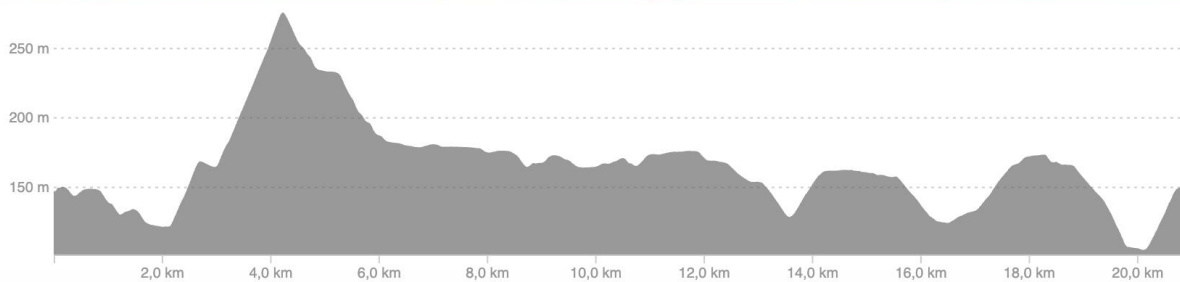
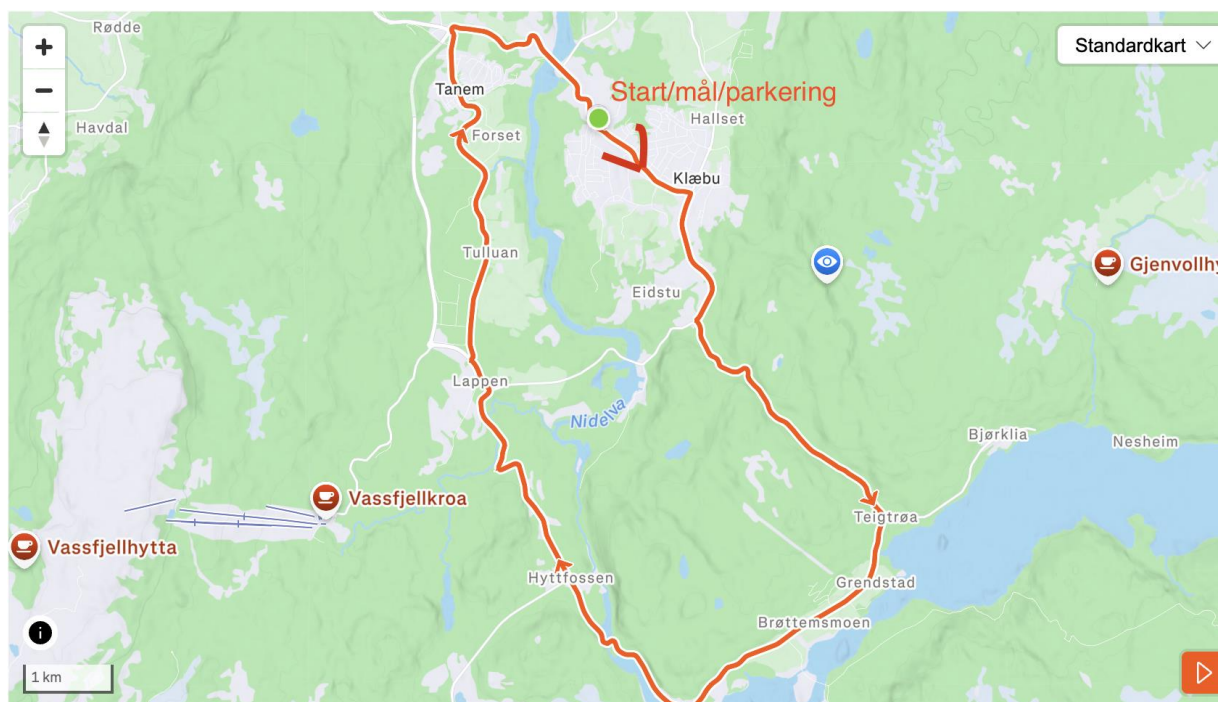
Starttidspunkt og antall runder kan endres.

- **Ledebil/motorsykel foran hver start, ambulanse/sanitet følger etter hver start.**
- **Det er ikke tillatt med egne følgebiler i rittraséen.**

- **Langing, teknisk og søppelzone:** Det er satt av plass i fellesstartløypa ca. 200 meter fra start/mål. Langing skal skje til fots.
- Personer i langesone skal ha klubbtoy på og det oppfordres til å plukke opp søppel og få kastet dette på angitt sted ved klæbuhallen. Langing skal avsluttes en runde før målgang.
- Spesielt for fellesstarten er at hvis en rytter havner for langt bak sitt felt, så vil denne bli tatt ut av rittet og få rangering etter fullført distanse.

VIKTIG: All bevegelse i løypa skal være i retningen hvor rittet går.

Løypetrase og høydeprofil:



Langesone/ søppelsone merket i gult:



Hyttfossen:



Inn på smalere vei, Tanem:



Praktisk informasjon for helgen:

- **Påmelding:** Eqtiming, frem til 21.06 23:59. Etteranmelding godtas ikke.
- **Startkontingent:** 500kr per ritt/distanse.
- **Premiering:** 1, 2 og 3 etter NCFs bestemmelser for mesterskap. Deltagerpremie til alle deltagende.
- **Reglement:** NCF reglement for utstyr, bekledning, oppførsel og gjennomføring.

[Regler Bane - sykling.no](https://regler.bane-sykling.no)

[2023 Landevei 2-2 Konkurransereglement Generelle bestemmelser 20230111.pdf](#)

[2023 Landevei 2-4 Konkurransereglement Individuell Tempo 20230111.pdf](#)

[2022 Landevei 2-3 Konkurransereglement Endags Fellesstart V080422.pdf](#)

[Måling av temposykkel](#)

Vi håper å se deg/dere til en hyggelig og sportslig dag på sykkel!

Med vennlig hilsen
Arrangørkomiteen